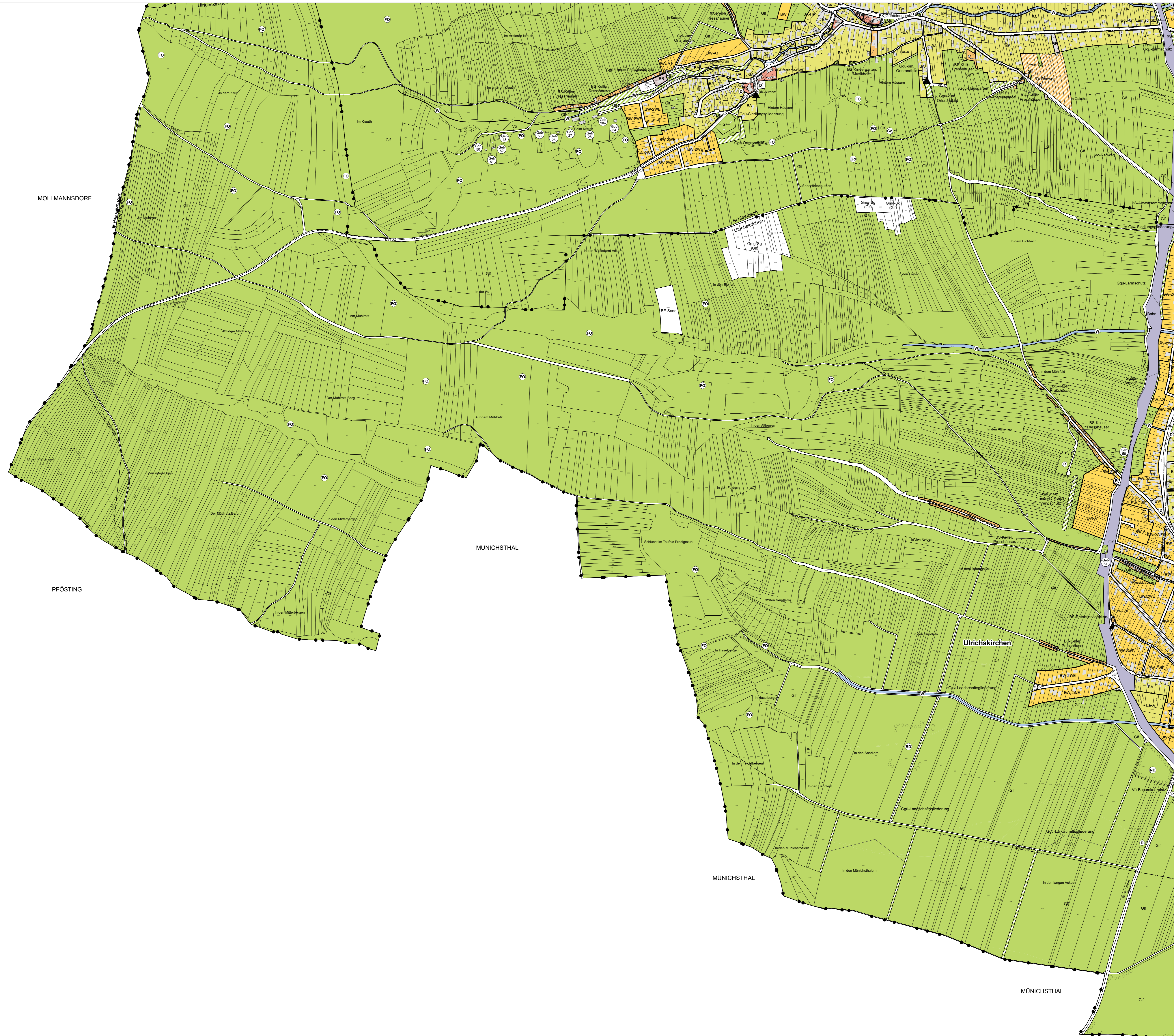


ÖRTLICHES RAUMORDNUNGSPROGRAMM
ULRICHSKIRCHEN - SCHLEINBACH
FLÄCHENWIDMUNGSPLAN [BESCHLUSS]



Legende

Bauland	Verkehr
BW Wohngebiet	Vo öffentliche Verkehrsflächen
BW-ZWE Wohngebiet-max. zwei Wohneinheiten	Vp private Verkehrsflächen
BW-A Wohngebiet-Aufschließungszone	
BK Kerngebiet	Kennlichmachungen
BK-eWE Kerngebiet-max. sechs Wohneinheiten	W Gewässer
BB Betriebsgebiet	Bahn Bahn
BB-A Betriebsgebiet-Aufschließungszone	Bx Bundesstraße
BA Agrargebiet	Lx Landesstraße
BA-A Agrargebiet-Aufschließungszone	--- Oberirdische Leitung
BS-x Sondergebiet + Funktionsbezeichnung	--- Unterirdische Leitung
	⊙ Bodendenkmal (archäologische Fundstelle / Fundhofsgebiet)
	⊙ Naturdenkmal
Grünland	⊙ Retentionsgebiet
Gr Land- und Forstwirtschaft	⊙ Verdachtsfläche
Grho Land- und forstwirtschaftliche Hofstelle	⊙ Wald
GrgrA Grünlandgrütel + Funktionsbezeichnung	⊙ Aushubdeponie
GrgrE Erhaltenswerte Gebäude im Grünland	⊙ Kläranlage
Omg-Sg Materialgewinnungsstätte	⊙ Parkplatz
Gg Gärtnerei	⊙ Tankstelle
Ospe Sportstätte	Zweck öffentliches Gebäude
Gspi Spielplatz	▲ Transformator
G++ Friedhof	▲ Gasstation
Gp Parkanlage	
Glp Lagerplatz	
Grfr Freizeithfläche	611 (A.5) Grundstücksnummern nach Teilungs- und Vermessungsplänen, die in der dem Plan zugrundeliegenden DKM noch nicht verzeichnet sind
BE-Sand Bergbaugelände-Sand	--- nach Vermessungs- und Teilungsplänen ungültige Grundstücksgrenze
	--- nach Vermessungs- und Teilungsplänen gültige Grundstücksgrenze

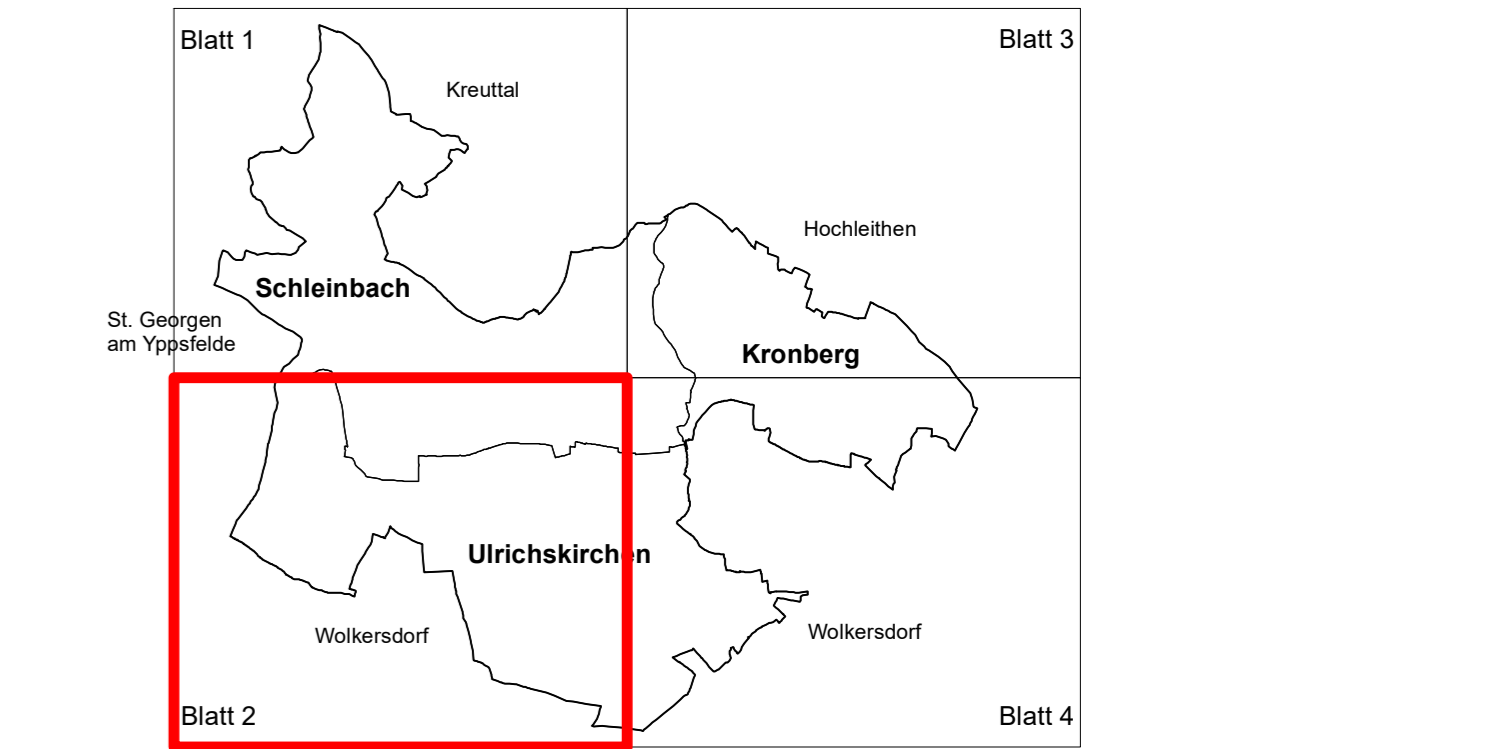
Grenzen

- Gemeindegrenze
- Katastralgemeindegrenze
- Siedlungsgrenze

Ergänzung in der Legende für erhaltenswerte Gebäude im Grünland:
 Bruttogeschosshöhe Geb ≤ 170m gem. §20 Abs.5 Z2 NO ROG i.d.g.F.
 auf Grundlage von §20 Abs.2 Z4 NO ROG i.d.g.F.

Örtliches Raumordnungsprogramm
 Marktgemeinde Ulrichskirchen - Schleibach
FLÄCHENWIDMUNGSPLAN
 19. Änderung [Beschluss]

Maßstab 1:5.000
 Planblatt 2 von 4



Planverfasser:
 Kordina und Riedmann ZT
 Kordina und Riedmann ZT GesmbH
 Franz-Glaser-Gasse 14/3
 1170 Wien

Bearbeitung:
 Marie Schütz B.Sc.

Plankezeichnungen: F-25/02/001

Quellen:
 Bundesamt für Eich- und Vermessungswesen
 Amt der NÖ Landesregierung (Geobasisdaten)

Letzte Änderung: 06.02.2025
DKM-Stand: Okt. 2023

Auflage vom: 04.12.2024 bis: 15.01.2025
Beschluss des Gemeinderates vom: 20.02.2025
Genehmigung des Landes NÖ vom:

St. Georgen am Ybbsfeld
 Ulrichskirchen
 Wolkersdorf

ZAMG Jahrbuch
 Jahressammlung 2009-2013
 Station Wolkersdorf

Meter
 0 25 50 100 150 200 250